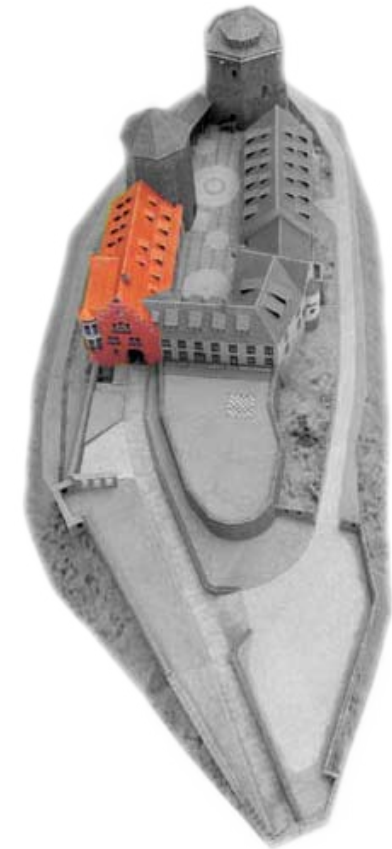
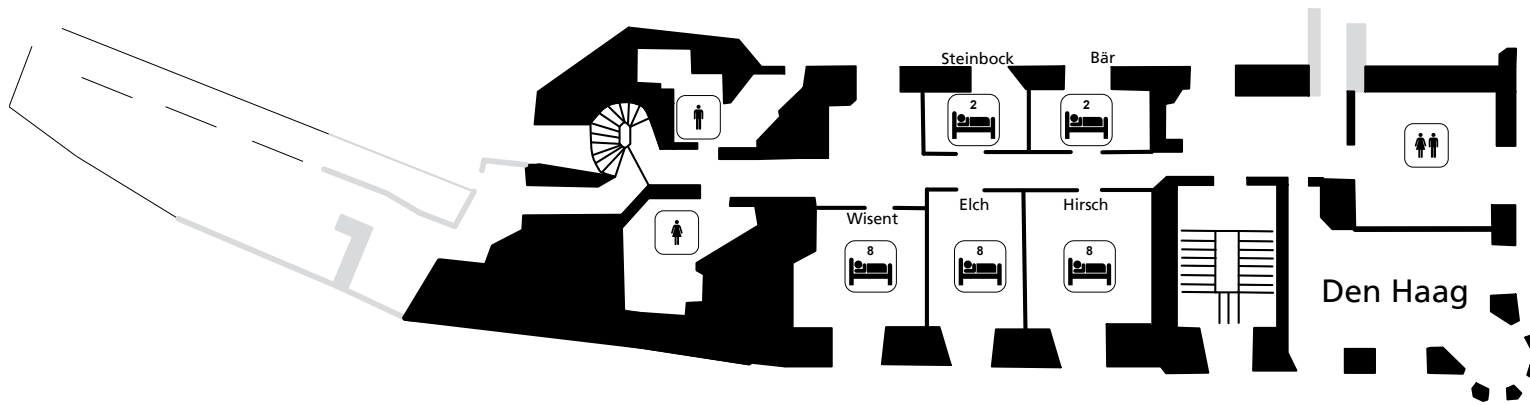


# Hauptgebäude - 1. OG



Zimmer	Bettenzahl	Ausstattung	Notizen
Bär	2	WB E	
Steinbock	2	WB E	
Hirsch	8	E	
Elch	8	E	
Wisent	8	E	

## Tagesraum Den Haag

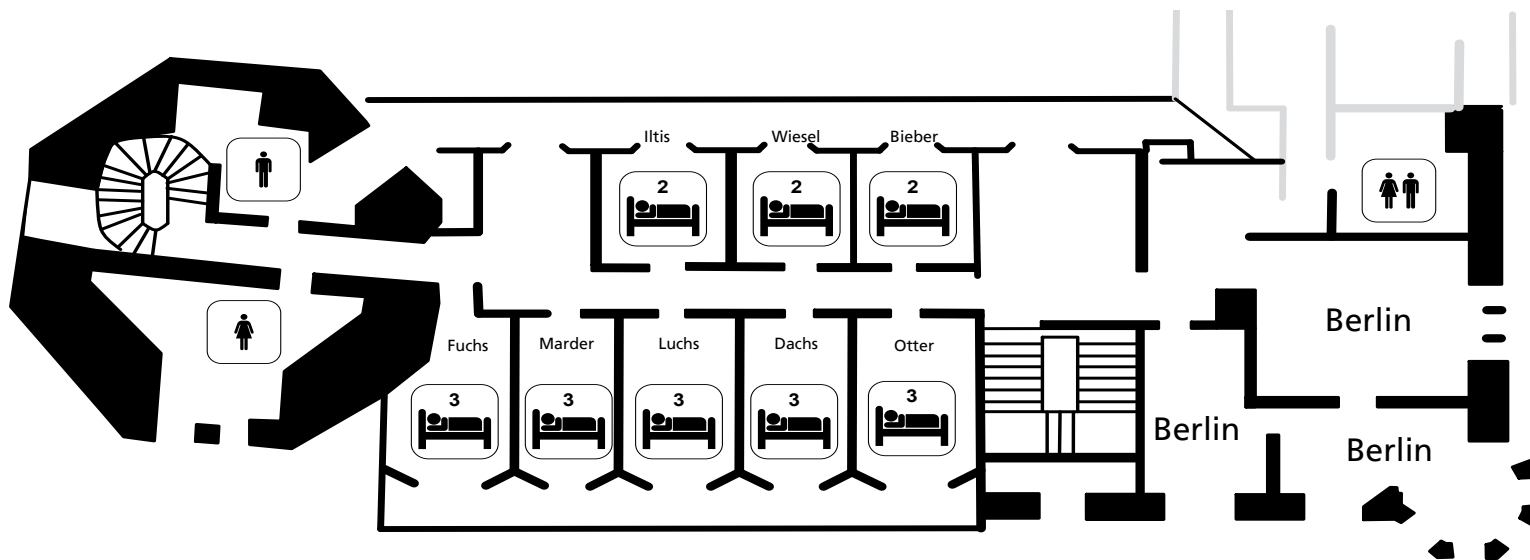
Länge [m]	8,30 m
Breite [m]	4,30 m
Fläche [m <sup>2</sup> ]	39,84 m <sup>2</sup>
Stühle an Tischen	20
Stühle in Reihen / Kreis	30
Bodenbelag	Parkett
Bemerkung	Erker

WB = Waschbecken; Du = Dusche (incl. WB)

Du/WC = Dusche (incl. WB) und WC

E = Etagenbetten

# Hauptgebäude - 2. OG



Zimmer	Bettenzahl	Ausstattung	Notizen
Bieber	2	WB E	
Wiesel	2	WB E	
Iltis	2	WB E	
Fuchs	3	WB E	
Marder	3	WB E	
Luchs	3	WB E	
Dachs	3	WB E	
Otter	3	WB E	

## Tagesraum Berlin

Länge [m]	5,70 m
Breite [m]	5,00 m
Fläche [m <sup>2</sup> ]	28,50 m <sup>2</sup>
Stühle an Tischen	18
Stühle in Reihen / Kreis	25
Bodenbelag	Parkett
Bemerkung	Erker

WB = Waschbecken; Du = Dusche (incl. WB)  
 Du/WC = Dusche (incl. WB) und WC  
 E = Etagenbetten